

広域交通円滑化と中心市街地回遊性向上施策 ⇒ 快適なまちの回遊

事業趣旨 平成25年度に創立60周年を迎え、10年後の立川「美しく！楽しく！生き活きと！」をテーマに、街を創る5つ(①ネットワーク型構造の街を創る ②居心地の良い、くつろげる街を創る③躍動する街を創る ④広域都市を支える多様性のある街を創る ⑤一步先へ歩き続ける街を創る)のビジョンとして推進するためにまちの回遊性向上を図るために事業立案する。

目 的 商業施設や国営昭和記念公園などの観光施設等が多く立地する立川市の特性から、まち並みの散策、ショッピング及びビジネス利用等に自転車を活用し、都市の回遊性の向上やまちの活性化につなげるために実施する。

(1) 自転車によるまちの回遊性向上の在り方の検討

ア、市街地まちの回遊性向上 = ポタリング(自転車によるまち散歩)

※広域的な観光視点 輪行 ⇒ JR立川駅・多摩モノレールなどを拠点にした
青梅・奥多摩などへのサイクル促進

＜商業施設・商店街・観光的なスポット・公共交通機関を結び回遊する＞

(2) 自転車マナーの向上

平成28年度事業 ～まちの回遊性向上に効果があると思われる事業として～

＜1＞自転車によるまち巡り(モニターツアー) = ポタリング

＜2＞マナー向上セミナーなどの支援(情報発信)

＜3＞サイクルマップ作成

ファーレ立川



阿豆佐味天神社

多摩モノレール玉川上水駅

防災エリア・研究機関

ららぽーと立川立飛

IKEA立川

緑川自転車専用道路

羽衣商店街

国営昭和記念公園
あけぼの口

立川市歴史民俗資料館

たちかわ創造舎

- コース1: 観光・商業(買い物)
- ①立川商工会議所ビル
 - ②国営昭和記念公園あけぼの口
(花みどり文化センター)
 - ③立川市役所・立川防災館・南極北極科学館
 - ④阿豆佐味天神社
 - ⑤多摩モノレール玉川上水駅
 - ⑥ららぽーと立川立飛 ⑦IKEA立川
 - ⑧ファーレ立川
(高島屋・伊勢丹・ルミネ・グランデュオ)
 - ⑨緑川通り: 自転車専用道路 ⑩羽衣商店街
 - ⑪根川緑道 ⑫多摩川サイクリングロード
 - ⑬たちかわ創造舎
 - ⑭立川市歴史民俗資料館
 - ⑮諏訪神社・諏訪の森公園

<1> 自転車によるまち巡り = ポタリング その2



ファーマーズセンターみのーれ

若葉ケヤキモール

ららぽーと立川立飛

IKEA立川

JR西国立駅

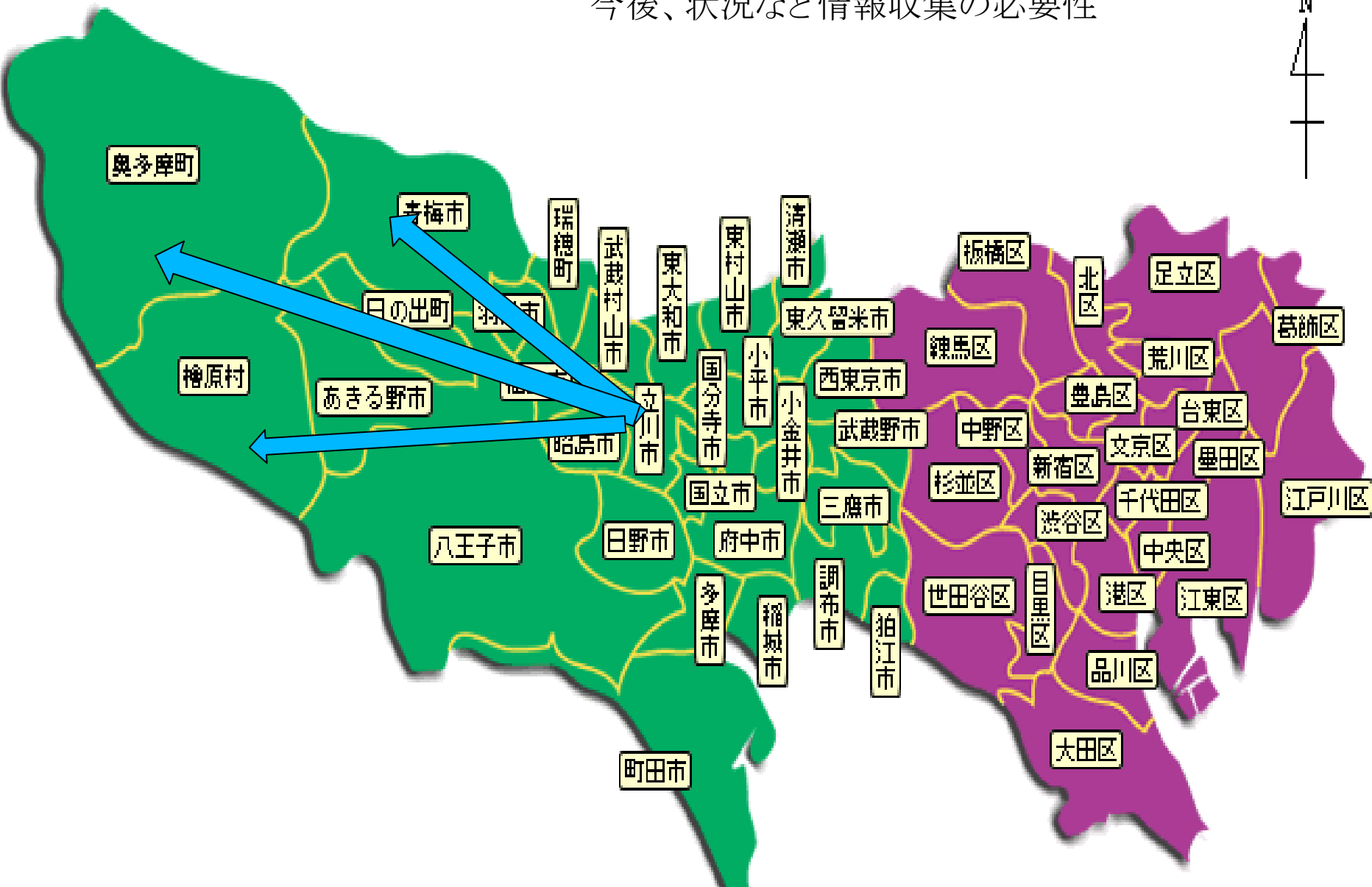
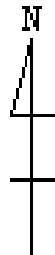
柴崎体育館駅

JR西立川駅

- コース2: 公共交通機関と商業関連施設
- ◇ JR立川駅・JR西立川駅・JR西国立駅
 - ◇ 多摩モノレール玉川上水駅・柴崎体育館駅
 - ◇ 立川バス車庫
 - ◇ 西武バス車庫

- ① 若葉ケヤキモール
- ② ファーマーズセンターみのーれ立川
- ③ ららぽーと立川立飛
- ④ IKEA立川
- ⑤ 市内商店街(隠れたお店探し)

※広域的な観光視点 輸行 ⇒ JR立川駅・多摩モルールなどを拠点にした
青梅・奥多摩などへのサイクル促進
今後、状況など情報収集の必要性



<2>マナー向上セミナー = たちかわ創造舎コラボ・支援(情報発信)

共に学ぶ・創る・発信するファクトリー

たちかわ創造舎は、2004年に廃校となった多摩川小学校の校舎や体育館などの貴重な資源をいかした、プロフェッショナルが集まる文化創造のための活動拠点です。

立川市は東京の郊外にある人口約18万人の多摩エリアの中心都市で、多数の文化・商業施設を有し、さらに多摩川、国営昭和記念公園もある緑豊かな街。

その素晴らしい環境と元学校という学びの場を活用し、たちかわ創造舎では「インキュベーション・センター事業」、「フィルムコミッション事業」「サイクル・ステーション事業」の3つの事業を柱として、多摩エリアを中心に文化を担う人々や地域の方と共に歩みながら、多岐にわたるプログラムを展開、各施設と協力しながら広く発信してまいります。

安心安全な自転車文化都市のモデルケースを目指して、様々なプロジェクトを展開します。

- ①スポーツサイクルを安全に楽しむためのレベル別のサイクリング・スクールやワークショップの開催
- ②多摩川を走るサイクリストの立ち寄りスポットとして休憩スペースや情報の提供、ルールやマナーの周知
- ③自転車で自然の中を走ったり、レースを楽しんだりするイベントの共催

企画・運営

NPO法人アートネットワーク・ジャパン

NPO法人日本自転車環境整備機構

連携団体

たまがわ・みらいパーク企画運営委員会

プロジェクト・パートナーズ

東京ヴェントス

恐竜くん

たちかわ創造舎の全体の管理・運営は、NPO法人アートネットワーク・ジャパンが実施。

たまがわ・みらいパーク企画運営委員会([たまがわ・みらいパーク])がB棟を拠点として活動を継続しています。

